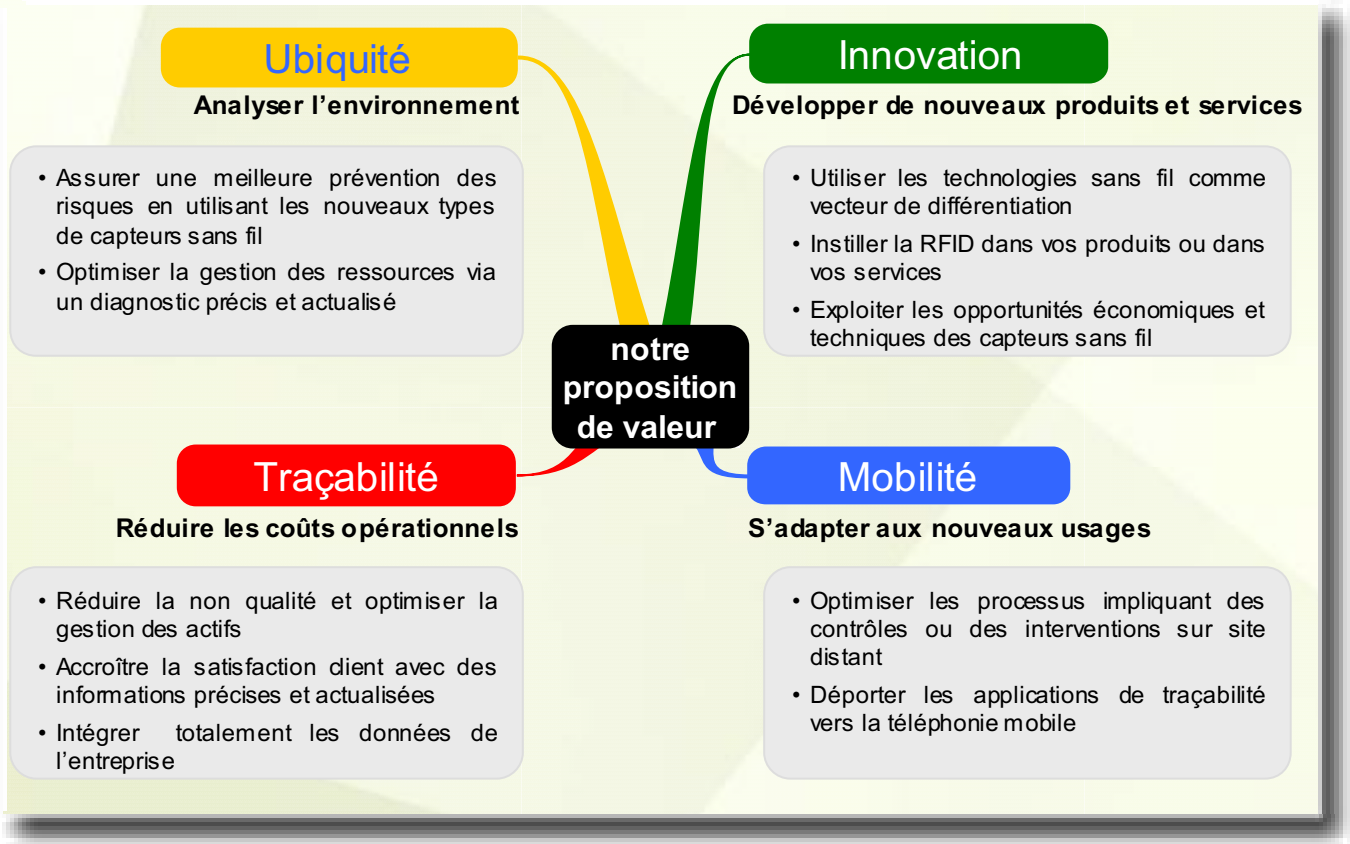




Ensemble, écrivons la nouvelle révolution numérique de votre entreprise

Zigbee™ - NFC - RFID

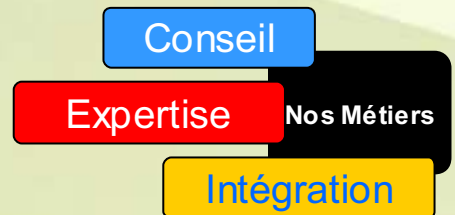
Créée en 2006, oRFIDée a pour vocation d'aider les entreprises à mettre en œuvre les nouvelles technologies sans fil capables de tracer, détecter, collecter et analyser à distance et en temps réel des informations.



L'innovation est notre passion, la partager notre mission

L'expertise d'oRFIDée s'appuie avant tout sur de très fortes compétences dans :

- les technologies **RFID**, pour l'identification et la traçabilité des biens.
- la technologie **NFC**, qui permet de concilier traçabilité et mobilité grâce à l'usage de certains téléphones portables
- les **réseaux de capteurs sans fil**, pour la détection, la collecte, et l'analyse de l'environnement à distance.



Des solutions clé-en-main innovantes

Pour satisfaire les besoins d'un client, oRFIDée a développé une solution de **gestion de parc matériels** pour assurer non seulement une meilleure traçabilité, mais également une meilleure gestion des matériels ex situ.

En proposant de combiner la technologie des tags RFID et les téléphones portables NFC, nous permettons d'assurer la traçabilité, l'inventaire des matériels **in situ** -dans les locaux de l'entreprise- mais également de suivre, contrôler ces matériels **ex situ** – chez les clients ou sur les chantiers par exemple.

Notre solution logicielle s'appuie sur les **standards** du marché pour s'interfacer aisément sur les systèmes d'informations existants. Cette solution est particulièrement bien adaptée aux fonctions suivantes :

- Gestion des flux pour parc **matériel loué** aux clients
- Gestion / **Vol de l'outillage** sur chantiers (BTP)
- Parc matériel nécessitant une **maintenance récurrente**



Les capteurs sans fil, les prémices de la nouvelle révolution numérique

Notre quotidien est envahi progressivement de capteurs sans fil. Un phénomène qui va s'accélérer pour impacter les maisons, les bureaux, les usines et même les forêts et champs de culture.



La norme internationale **Zigbee™** pour l'échange d'informations entre capteurs sans fil, permet le développement de services très évolués. Au-delà de l'identification, le champ des possibles est sans limite : **améliorer la sécurité des biens, des personnes, et surtout mieux appréhender l'environnement** ou plutôt **les environnements**.

Orfidée a développé une solution d'analyse de l'environnement, basé sur des capteurs Zigbee, intégrant un système expert et capable de gérer un flux important d'informations en temps réel.

Notre solution s'adapte aux environnements complexes et variés tels que :

- les services à la personne (assistance aux handicapés et aux personnes âgées)
- et les environnements industriels (contrôle / surveillance / intervention).

Ils nous ont fait confiance

Pour des missions de conseils, d'études de faisabilité, d'expertise, ou de développement de solutions clé-en-main, les sociétés ci-dessous nous ont déjà fait confiance :

- **Vitaris Response** (Service à la personne)
- **Ponticelli** (Péto-chimie)
- **RFID Systèmes** (Services – intégration)
- **Chevallier** (groupe Bongrain - Agroalimentaire)
- **Election Europe** (Services)
- **Maine Agri** (Distribution)

Vous souhaitez en savoir plus ?

oRFIDée

5, rue Salomon de Rothschild
92150 Suresnes
France

Tel: +33 1 46 97 20 00

Email : contact@orfidee.com

Pour plus d'informations, visitez notre site:

www.orfidee.com



Tous les droits de reproduction sont réservés, y compris les représentations iconographiques et photographiques. Les marques citées appartiennent à leurs auteurs. Les données techniques sont susceptibles d'être modifiées sans préavis.

© Copyright 2007 by ORFIDEE

